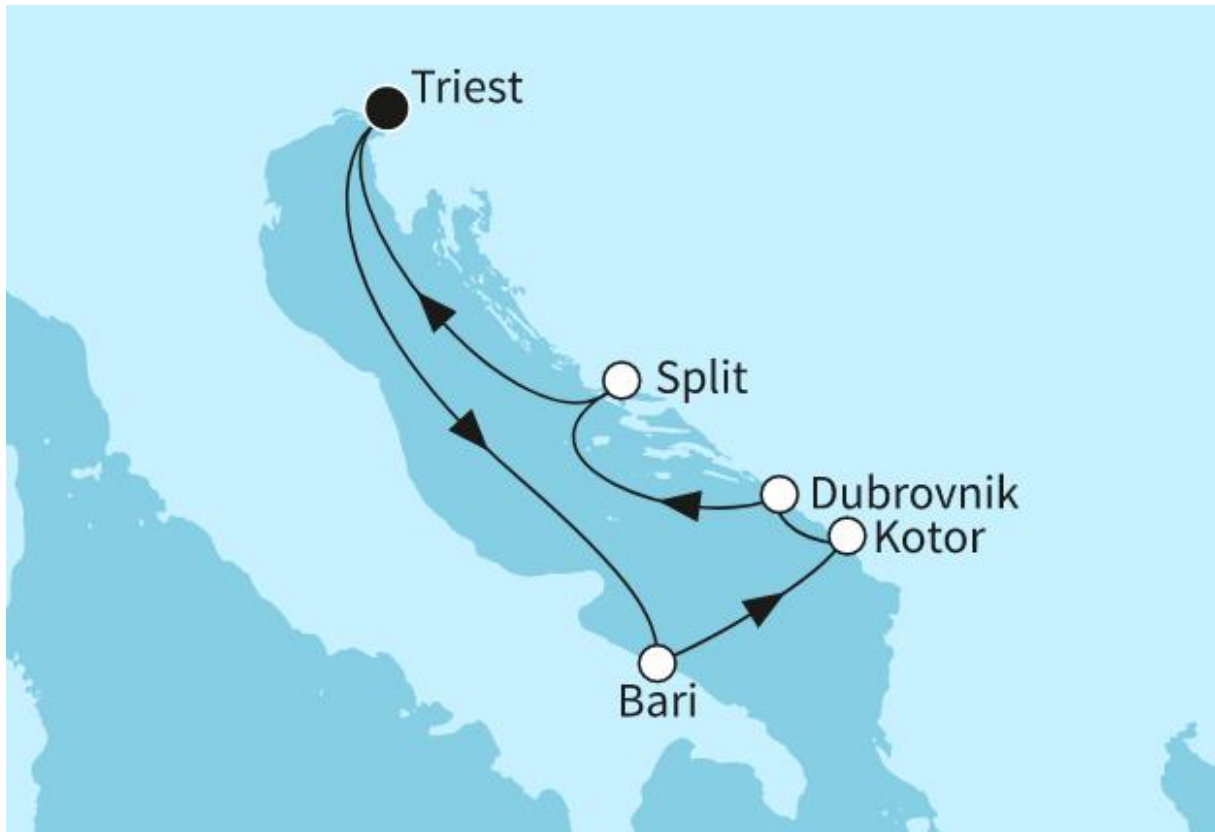


Kreuzfahrt Adria mit «Mein Schiff 6»




So. 22. bis So. 29. Sep. 2024

(während der Rad-WM in Zürich)



Reiseprogramm

So. 22. Sep. Am Vormittag Flug mit Swiss von Zürich nach Ljubljana.
Bei guter Witterung kurzer Besuch der wunderschönen Altstadt.
Danach Weiterfahrt nach Triest (ca. 1 ½ h) und check-in auf die
„Mein Schiff 6“. Später haben Sie noch genügend Zeit für eine
Besichtigung von Triest, da die Abfahrt erst um 22 Uhr erfolgt.

|  Datum | Reiseziel | An | Ab |
|-------------------------------------------------------------------------------------------------|---------------------|-------|-------|
|  So 22.09.24 | Triest, Italien | | 22:00 |
| ⋮ Mo 23.09.24 | (auf See) | | |
| ⋮ Di 24.09.24 | Bari, Italien | 08:00 | 19:00 |
| ⋮ Mi 25.09.24 | * Kotor, Montenegro | 08:00 | 19:00 |
| ⋮ Do 26.09.24 | Dubrovnik, Kroatien | 07:00 | 20:00 |
| ⋮ Fr 27.09.24 | Split, Kroatien | 08:00 | 19:00 |
| ⋮ Sa 28.09.24 | (auf See) | | |
|  So 29.09.24 | Triest, Italien | 04:30 | |

So. 29. Sep. Am Vormittag Transfer von Triest nach Venedig (ca. 1 ¾ h)
und Flug mit Swiss nach Zürich, Ankunft am späten Nachmittag.

Pauschalpreise ab/bis Zürich (Basis Doppelbelegung der Kabine)

Preise garantiert für Buchungen bis 15.3.24, danach höhere Preise möglich.

| | | | |
|----------------------|---------|------------------------------------------------|-----------------|
| Himmel & Meer Suite | Deck 14 | 40 m ² + Terrasse 30 m ² | Fr. 5790.- p.P. |
| Junior-Suite | Deck 10 | 26 m ² + Balkon 8 m ² | Fr. 3790.- p.P. |
| SPA-Balkon-Kabine | Deck 11 | 17 m ² + Balkon 5 m ² | Fr. 2790.- p.P. |
| Balkon-Kabine Kat. A | Deck 10 | 17 m ² + Balkon 5 m ² | Fr. 2590.- p.P. |
| Aussenkabine Kat. A | Deck 3 | 17 m ² | Fr. 2290.- p.P. |
| Innenkabine Kat. A | Deck 10 | 17 m ² | Fr. 1990.- p.P. |

Zu- bzw. Abschlag für Kabine zur 1er- bzw. 3/4er-Belegung auf Anfrage.

Inbegriffene Leistungen

- Reisebegleitung durch Passage Reisen (Albert Rüegegger)*
- Flug mit Swiss Zürich - Ljubljana / Venedig - Zürich
- Transfer Ljubljana - Triest - Venedig
- Kreuzfahrt ab/bis Triest gemäss Programm
- Unterkunft in der gewählten Kabinen-Kategorie
- Grosszügige Kabinen mit Dusche/WC, TV, inkl. Espresso-Maschine
- Vollpension, inkl. Softdrinks, Bier, Wein in 8 Restaurants & Bistros
- Auswahl an über 100 Markengetränke in 12 Bars und Lounges
- Auswahl an Tee- und Kaffee-Spezialitäten
- Auswahl an Konditorei- und Eis-Spezialitäten
- Grosszügiger Sauna- und Fitness-Bereich, inkl. Sportkurse
- Abwechslungsreiches Unterhaltungsprogramm, inkl. Shows
- Trinkgelder und Hafentaxen

*Begleitung bei mind. 14 Teilnehmern. Bei weniger als 14 Teilnehmern reisen Sie ohne Begleitung, die Flüge und die Transfers sind inbegriffen.

zusätzlich bei den Suiten inbegriffen

- Zutritt zur separaten X-Lounge und zum X-Sonnendeck
- unbeschränkter Internet-Zugang
- Getränke aus der Minibar
- am Hafen separater Check-in Bereich
- vorzeitige Reservierung der Landausflüge

Nicht inbegriffene, fakultative Leistungen:

- Landausflüge
- SPA- und Beauty-Anwendungen
- 3 von 11 Restaurants & Bistros
- 4 von 16 Bars & Lounges
- exklusive Weine und Spirituosen

Reisebedingungen

Zahlung

30 % Anzahlung bei Reservierung, Restzahlung bis 31. Juli 2024.

Annullierung (in Tagen vor Reiseantritt, in % vom Pauschalpreis)

Ab Buchungsdatum

bis 50 Tage 25 %

49 bis 30 Tage 30 %

29 bis 24 Tage 40 %

23 bis 17 Tage 60 %

16 bis 1 Tag 80 %

am Abfahrtstag 100 %

Namensänderung / Ersatzperson (nur 1 x möglich)

Bearbeitungsgebühr Fr. 100.- p.P.

+ Annullationskosten Flug Fr. 300.- p.P.

Umbuchung auf eine andere Kreuzfahrt von TUI Cruises (nur 1 x möglich)

Bearbeitungsgebühr Fr. 100.- p.P.

+ Annullationskosten Flug Fr. 300.- p.P.

Eine Umbuchung ist nur 1 x und nur bis 50 Tage vor Reiseantritt möglich.

Die neue Kreuzfahrt muss mindestens in der gleichen Kabinenkategorie reserviert werden und sie muss mindestens gleich lange dauern.

Reiseversicherung

Wir empfehlen Ihnen den Abschluss einer Reise-Versicherung, welche die Annullationskosten bei Reiseunfähigkeit infolge von schwerer Krankheit, Unfall oder Tod übernimmt.

Prämie Einzelversicherung Fr. 105.-

Prämie Familienversicherung Fr. 190.-

Die Versicherung muss bis spätestens 1 Woche nach Reservierung der Reise abgeschlossen werden. Sie gilt für alle Reisen innerhalb 1 Jahr nach Abschluss der Versicherung.

Organisation und Anmeldung

Passage Reisen AG Witikonstrasse 297 8053 Zürich
Tel. 044 422 38 38 e-mail: info@passage-reisen.com
Homepage: www.passage-reisen.com

Allgemeine Reisebedingungen

<https://passage-reisen.com/agb/>

Schiffsdaten

| | |
|---------------------------|-----------------------|
| Baujahr / Renovierung | 2017 / 2022 |
| Anz. Passagiere | 2550 |
| Anz. Crew-Mitglieder | 1050 |
| Restaurants & Bistros | 11 |
| Bars & Lounges | 16 |
| Spa- & Fitnessbereiche | 1800 m ² |
| Aussendecks | 17'900 m ² |
| Vermessung | 98'800 BRZ |
| Anz. Decks / Kabinen | 14 / 1270 |
| Länge / Breite / Tiefgang | 295 / 36 / 8 m |
| Reederei | TUI Cruises |
| Flagge | Malta |
| Bauwerft | Meyer Turku |
| Baukosten | \$ 625 Mio. |



Grundrisse

Himmel & Meer-Suite (untere Etage. Obere Etage: grosse Terrasse)



Junior-Suite



Balkon-Kabine (gleicher Grundriss für Aussen- und Innenkabine, ohne Balkon)



Impressionen von der Route

Triest



Bari



Kotor



Dubrovnik

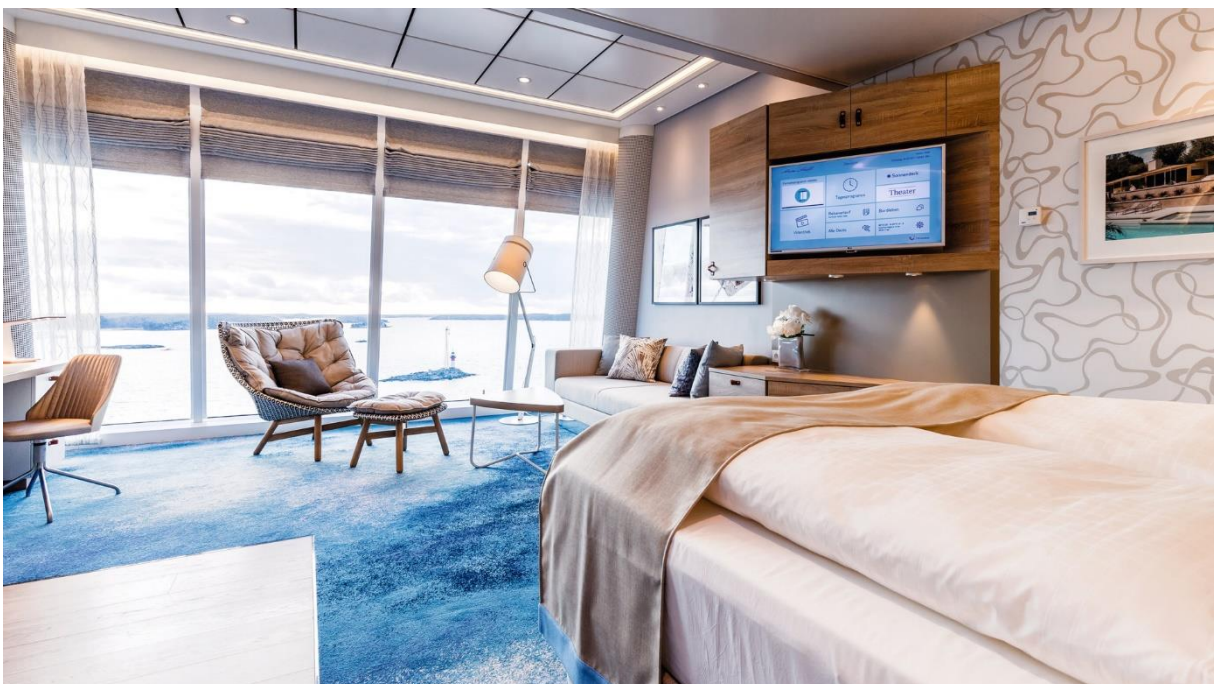


Split



Impressionen vom Schiff

Himmel & Meer-Suite (untere Etage, in der oberen Etage grosse Terrasse)



Junior-Suite mit Balkon



Balkon-Kabine (Aussen- und Innenkabinen haben den gleichen Grundriss)



Restaurant



Bar



Pool



Theater



Sauna



Fitness

